



PRAKTILISED NÕUANDED LIHAVEISEKASVATAJALE MINERAALNE TOITUMINE

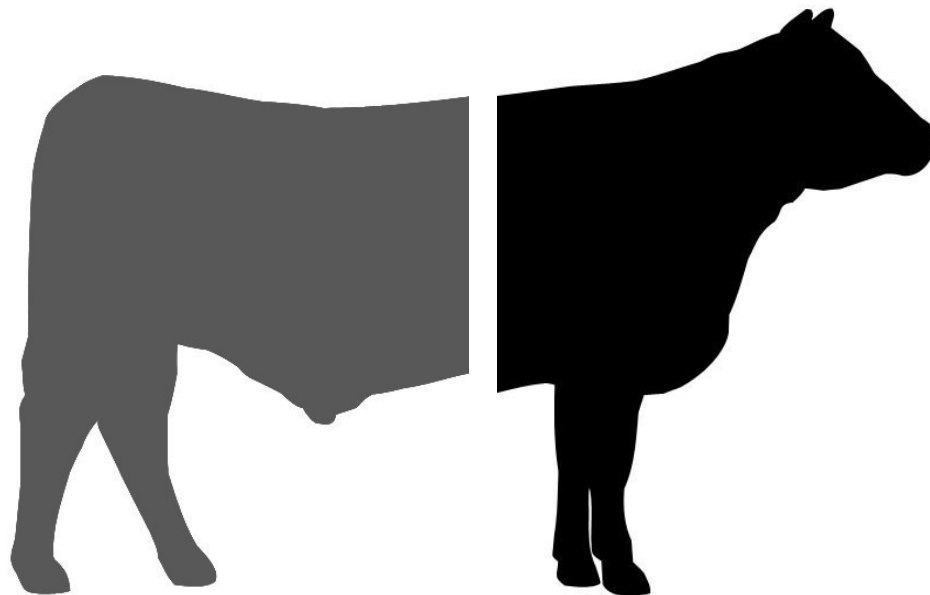
Kadri Luhter

LIHAVEISTE ARVUKUS

- Eestis on 75 000 lihaveist, neist ammesid 29 500.
- Maheveiseid on kokku 39 600, neist ammesid 16 400.

Mahe 53%

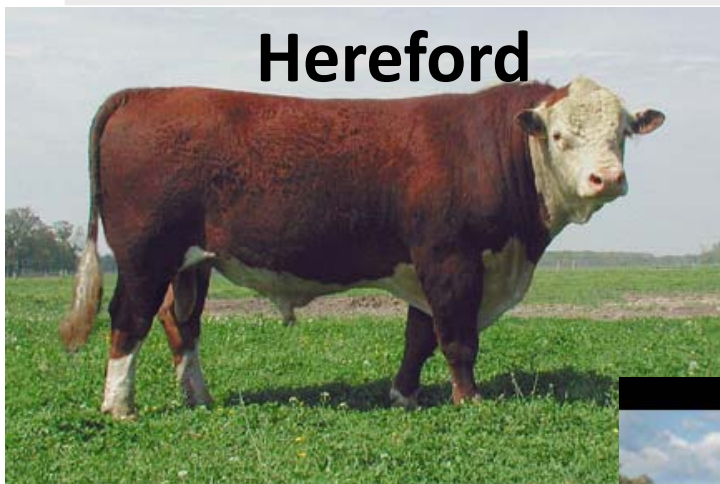
Tava 47%



Cultivating Value

Baltic Agro 

TÕUD



Hereford



Šarolee



Angus

Cultivating Value

Baltic Agro

SÖÖTMISEST

- Looduslikud ja poollooduslikud karjamaad- sõltuvalt tüübist varieeruvad taimik ja toiteväärtus
- Kultuurkarjamaad- parem toiteväärtus kui looduslikel karjamaadel.
- Rohumaal ühe hektari kohta ammlemade arv koos vasikaga:
 - Kultuurrohumaal hea saagikusega 2,5
 - Puis- ja rannaniitudel 0,8-1
 - Metsa- ja niidukarjamaadel 0,3-0,5
- Silo- toiteväärtus sõltub taimikust ja käärimisest. Võimalikult tihedaks mass tallata/pallitada. **NB! Võihape!**

RIKNENUD SILO JA HEIN



Cultivating Value

Baltic Agro 

SÖÖDA HOIUSTAMINE

- Hein ja põhk kuivades tingimustes, õhu liikumine tagatud.
- Silopallid otsa peale. Too põllu serva või söötmiskoha lähedusse.
- Kui varjualust ei ole, kasuta pallide katet.



MINERAALELEMENTIDE TARVE

- Kevadises rohus on piisavalt mineraalained v.a. naatirum.
- Suve teisest poolest alates peaks juba mineraalsööta juurde pakkuma.
- Sool peab aastaringselt olema kättesaadav!
- Mineraalsöödad jootmiskoha/söödamaja juures.
- Eelkõige tekib lakteerival ammel makroelementidest puudus seleenist, kaltsiumist, fosforist, magneesiumist ja naatriumist.

VITAMIINID

- Värske noor rohi sisaldab piisavad vitamiine ja nende eelühendeid, et katta loomade tarve.
- Vitamiinidega mineraalsööta võiks pakkuda siis, kui aktiivne rohukasv on peatunud ja lõpetada, kui loomad saavad kevadel värsketele karjamaale.
- Tiinuse viimastel kuudel vitamiinide tarve suureneb! Defitsiit mõjutab poegimise kulgu ning vasika ja amme tervist.
- Heinas ja silos ei ole vitamiine piisavalt.

MINERAALSÖÖDA SÖÖMUS

- Pangemineraali söömus - kõvadus, maitse, vajadus, ilmastikukindlus
- Lahtise mineraali söömus - tolmamine, maitse, vajadus
- Söödamiksrisse lisamine
- Aastaaeg ja rohukasv



MINERAALSÖÖTADE VALIKUD

- ViloMix pangemineraalid

Minera Ecolick ja

Minera Ecolick Beef.



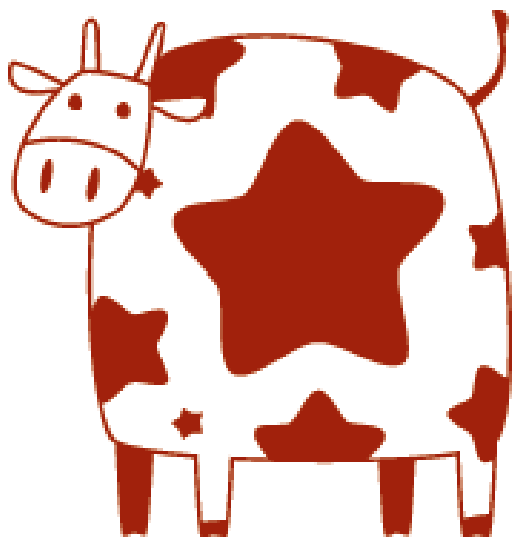
MINERAALSÖÖTADE VALIKUD

- Crystalyx Organic Garlic - küüslauguga.



MINERAALSÖÖTADE VALIK

- ViloMin Mahe Lihaveis
(kood 7144890)



Cultivating Value

Koostis	Ühik	Lihaveised, mahe
Kood		7144890
Ca : P	suhe	2,5 : 1
Ca	g/kg	100
P	g/kg	50
Mg	g/kg	120
Na	g/kg	120
S	g/kg	2
Mn	mg/kg	4600
Zn	mg/kg	5000
Cu	mg/kg	1000
I	mg/kg	124
Co	mg/kg	41
Se	mg/kg	50
A-vit	RÜ/kg	500 000
D-vit	RÜ/kg	160 000
E-vit	mg/kg	3000
Lisamismäär	g/päev	150

Baltic Agro

UUED VILOROCK LAKUKIVID



ViloRock Multi mikro- ja makroelementid põllumajandusloomadele



Vilorock Salt soolakivi

Cultivating Value

Baltic Agro

UUED VILOROCK LAKUKIVID



ViloRock Sheep –
makro- ja
mikromineraalid
lammaste vajaduste
järgi

Cultivating Value

Baltic Agro

TÄNAN!



Cultivating Value

Baltic Agro 